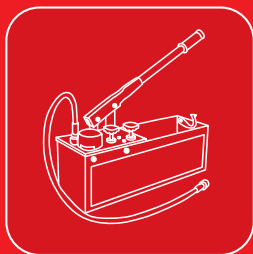
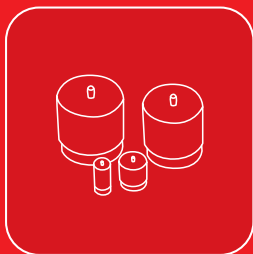
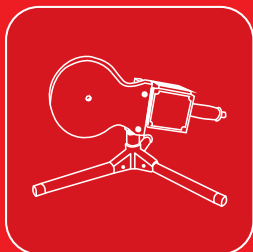


ОБЛАДНАННЯ ДЛЯ ПАЯННЯ PP-R ТРУБ



2023



Технічні характеристики паяльника KW.01:

Кількість нагрівальних елементів, шт	1
Потужність, Вт	700
Напруга живлення, В	220-240
Частота, Гц	50-60
Номінальна робоча температура, °С	260±10
Діапазон робочої температури, °С	+50 ÷ +320
Наявність термостату	так
Матеріал корпусу	пластик
Матеріал нагрівальної платформи	алюміній
Матеріал ТЕНу	нерж. сталь

Комплектація:

- ▶ Паяльник KW.01
- ▶ Підставка
- ▶ Ножиці KW.41 (16-40 мм)
- ▶ Насадки 20-25-32-40 мм
- ▶ Ключ для зняття насадки
- ▶ Шестигранний ключ
- ▶ Інструкція та гарантія



Технічні характеристики паяльника KW.02:

Кількість нагрівальних елементів, шт	2
Потужність, Вт	1500 (750+750)
Напруга живлення, В	220-240
Частота, Гц	50-60
Номінальна робоча температура, °С	260±10
Діапазон робочої температури, °С	+50 ÷ +320
Наявність термостату	так
Матеріал корпусу та нагрівальної платформи	алюміній
Матеріал ТЕНу	нерж. сталь

Комплектація:

- ▶ Паяльник KW.02
- ▶ Підставка
- ▶ Ножиці KW.41 (16-40 мм)
- ▶ Насадки 20-25-32-40 мм
- ▶ Ключ для зняття насадки
- ▶ Шестигранний ключ
- ▶ Рулетка
- ▶ Рівень
- ▶ Заглушки 1/2" - 2 шт
- ▶ Інструкція та гарантія
- ▶ Лоток для зручного розташування та надійної фіксації компонентів набору



Технічні характеристики паяльника KW.03:

Кількість нагрівальних елементів, шт	2
Потужність, Вт	1500 (750+750)
Напруга живлення, В	220-240
Частота, Гц	50-60
Номінальна робоча температура, °С	260±10
Діапазон робочої температури, °С	+50 ÷ +320
Наявність термостату	так
Матеріал корпусу та нагрівальної платформи	алюміній
Матеріал ТЕНу	нерж. сталь

Комплектація:

- ▶ Паяльник KW.03
- ▶ Підставка
- ▶ Ножиці KW.41 (16-40 мм)
- ▶ Насадки 20-25-32-40 мм
- ▶ Ключ для зняття насадки
- ▶ Шестигранний ключ
- ▶ Рулетка
- ▶ Рівень
- ▶ Заглушки 1/2" - 2 шт
- ▶ Інструкція та гарантія



Технічні характеристики паяльника KW.03:

Кількість нагрівальних елементів, шт	2
Потужність, Вт	1500 (750+750)
Напруга живлення, В	220-240
Частота, Гц	50-60
Номінальна робоча температура, °С	260±10
Діапазон робочої температури, °С	+50 ÷ +320
Наявність термостату	так
Матеріал корпусу та нагрівальної платформи	алюміній
Матеріал ТЕНу	нерж. сталь

Комплектація:

- Паяльник KW.03
- Підставка
- Ножиці KW.41 (16-40 мм)
- Насадки 20-25-32-40 мм
- Ключ для зняття насадки
- Шестигранний ключ
- Інструкція та гарантія



Технічні характеристики паяльника KW.04:

Кількість нагрівальних елементів, шт	2
Потужність, Вт	2000 (1000+1000)
Напруга живлення, В	220-240
Частота, Гц	50-60
Номінальна робоча температура, °С	260±10
Діапазон робочої температури, °С	+50 ÷ +320
Наявність термостату та датчика перегріву	так
Матеріал корпусу	алюміній
Матеріал нагрівальної платформи	алюміній, покритий тефлоном
Матеріал ТЕНу	нерж. сталь

Комплектація:

- ▶ Паяльник KW.04
- ▶ Підставка з кріпленням
- ▶ Ключ для зняття насадки
- ▶ Шестигранний ключ
- ▶ Інструкція та гарантія



Технічні характеристики паяльника KW.05:

Кількість нагрівальних елементів, шт	2
Потужність, Вт	2400 (1200+1200)
Напруга живлення, В	220-240
Частота, Гц	50-60
Номінальна робоча температура, °С	260±10
Діапазон робочої температури, °С	+50 ÷ +320
Наявність термостату та датчика перегріву	так
Матеріал корпусу	алюміній
Матеріал нагрівальної платформи	алюміній, покритий тефлоном
Матеріал ТЕНу	нерж. сталь

Комплектація:

- ▶ Паяльник KW.05
- ▶ Телескопічна стійка
- ▶ Ключ для зняття насадки
- ▶ Шестигранний ключ
- ▶ Інструкція та гарантія

Опресувальний інструмент ручний (з латунним поршнем)

► **KW.100** (60 Бар, 12 л)



- Матеріал поршня: латунь.
- Об'єм ємності для води: 12 л.
- Максимальний робочий тиск: 60 бар.
- Вакуумна система.
- Водонепроникний поліамідний поршень.
- Клапанна система з двома кришками, що спрощує регулювання при тестуванні тиску.

Ножиці механічні для PP-R труб

▶▶ **KW.41**

16-40 мм



- ▶ Матеріал ножа: нерж. сталь.
- ▶ Спеціальна поверхня рукояті, що перешкоджає ковзанню руки під час різання.

Автоматичні ножиці для PP-R труб

▶▶ **KW.42A**

16-40 мм



- ▶ Матеріал ножа: нерж. сталь.
- ▶ Спеціальна поверхня рукояті, що перешкоджає ковзанню руки під час різання.

Автоматичні ножиці для PP-R труб

▶▶ **KW.43A**

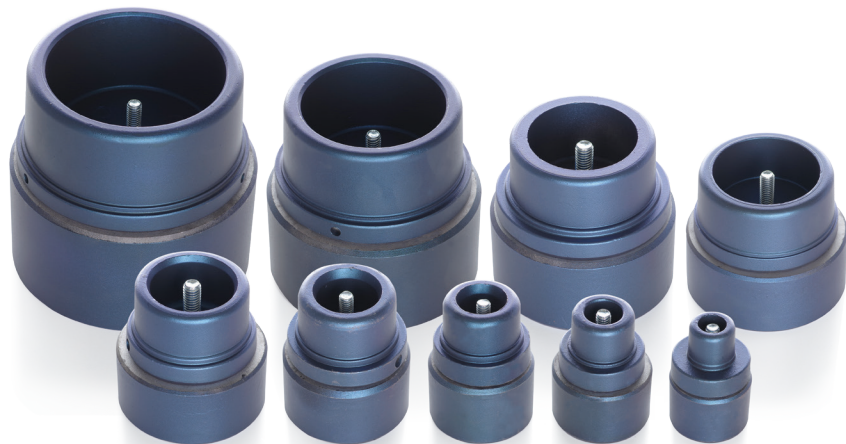
16-42 мм



- ▶ Матеріал ножа: нерж. сталь.
- ▶ Спеціальна поверхня рукояті, що перешкоджає ковзанню руки під час різання.

Насадки для паяльника

- ▶ **KWS.020** (20 мм)
- ▶ **KWS.025** (25 мм)
- ▶ **KWS.032** (32 мм)
- ▶ **KWS.040** (40 мм)
- ▶ **KWS.050** (50 мм)
- ▶ **KWS.063** (63 мм)
- ▶ **KWS.075** (75 мм)
- ▶ **KWS.090** (90 мм)
- ▶ **KWS.110** (110 мм)



- ▶ Поверхня покрита якісним німецьким тефлоном.
- ▶ Вироблено методом пресування.
- ▶ Матеріали гвинтів та гайок: сталь.

Зачисний інструмент

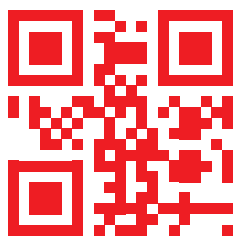
- ▶ **KWP.020** (20-25 мм)
- ▶ **KWP.032** (32-40 мм)



- ▶ Зроблено методом пресування з нульовою ймовірністю помилки.
- ▶ Наявність запасного ножа.

Для нотаток

A series of horizontal dotted lines for taking notes.



 WWW.KOER.UA